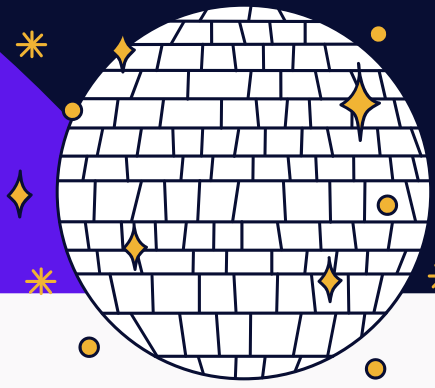


Festif & Safe



Tout le monde y veille

La sécurité de tout·e·s les festivalier·ère·s nous tient à cœur. C'est pourquoi nous collaborons avec des organismes de la région pour vous offrir un espace festif où tout·e·s les participant·e·s peuvent se sentir confortables et en sécurité.

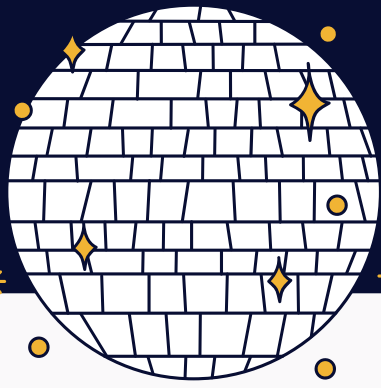


Ici, c'est tolérance zéro pour les agressions.

Aucune violence n'est acceptée sur le site, qu'elle soit physique, verbale ou sexuelle.

De plus, aucun propos ou comportement discriminatoire ne sera toléré.

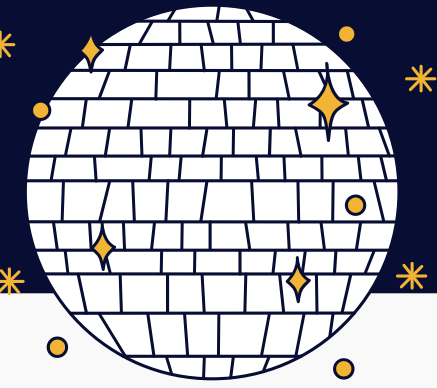
Agresser sexuellement une personne qu'on a droguée à son insu entraîne des conséquences graves pour tou·te·s.



Ici, on veille les un·e·s sur les autres.

Si vous êtes témoins d'une situation problématique, voici quelques conseils :

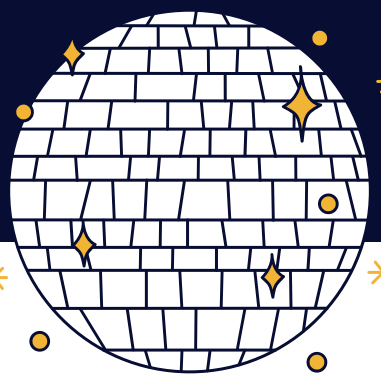
Agissez rapidement ;
Respectez vos limites ;
Soyez solidaires avec la victime ;
Rapportez la situation aux bénévoles ou à la sécurité ;
En cas d'urgence, composez le 911.



Ici, on est prêt·e·s à vous accueillir.

Si vous vous sentez inconfortable ou en danger, vous trouverez du soutien auprès des **travailleur·euse·s identifié·e·s.**

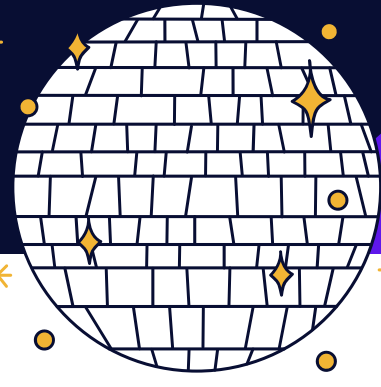
Un **espace sécurisé** (safe space) et/ou une tente de premiers soins sont à votre disposition si vous avez besoin d'aide, ou de vous isoler.



Ici, on promeut la culture du consentement.

Une personne intoxiquée n'est pas en mesure de donner un consentement éclairé. Dans ce cas, **si ce n'est pas clairement OUI, alors c'est clairement NON.**

Aucun comportement non consensuel n'est toléré et toute personne ne respectant pas cette norme pourrait être expulsée immédiatement.



Ici, on fait la fête de manière sécuritaire.

De l'information et du matériel de réduction des méfaits sont disponibles au kiosque des organismes identifiés et auprès des travailleur·euses de milieu. N'hésitez pas à aller les voir !

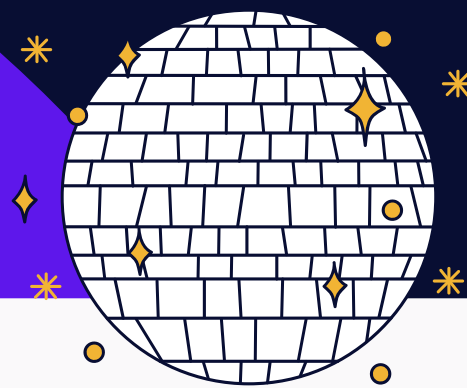
Nous vous souhaitons un excellent festival. **Soyez respectueux·ses, amusez-vous et prenez soin les un·e·s des autres !**

Festif & Safe



Tout le monde y veille

La sécurité de tout·e·s les festivalier·ère·s nous tient à cœur. C'est pourquoi nous collaborons avec des organismes de la région pour vous offrir un espace festif où tout·e·s les participant·e·s peuvent se sentir confortables et en sécurité.

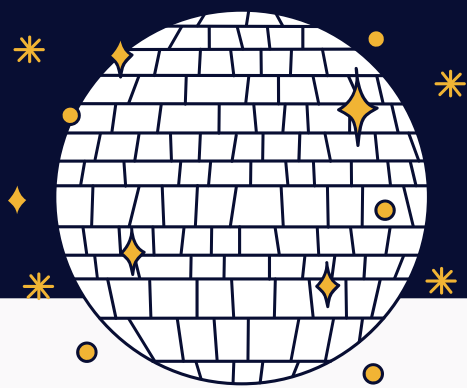


Ici, c'est tolérance zéro pour les agressions.

Aucune violence n'est acceptée sur le site, qu'elle soit physique, verbale ou sexuelle.

De plus, aucun propos ou comportement discriminatoire ne sera toléré.

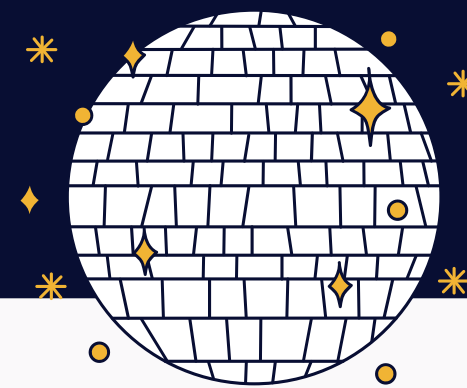
Agresser sexuellement une personne qu'on a droguée à son insu entraîne des conséquences graves pour tou·te·s.



Ici, on veille les un·e·s sur les autres.

Si vous êtes témoins d'une situation problématique, voici quelques conseils :

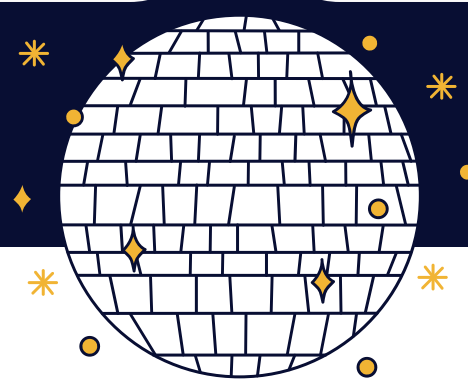
Agissez rapidement ;
Respectez vos limites ;
Soyez solidaires avec la victime ;
Rapportez la situation aux bénévoles ou à la sécurité ;
En cas d'urgence, composez le 911.



Ici, on est prêt·e·s à vous accueillir.

Si vous vous sentez inconfortable ou en danger, vous trouverez du soutien auprès des **bénévoles**.

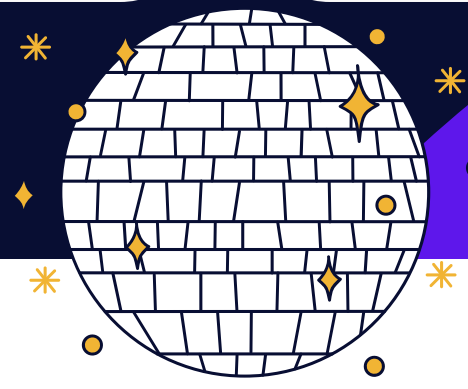
N'hésitez pas à aller les voir au bar ou à l'accueil.



Ici, on promeut la culture du consentement.

Une personne intoxiquée n'est pas en mesure de donner un consentement éclairé. Dans ce cas, **si ce n'est pas clairement OUI, alors c'est clairement NON.**

Aucun comportement non consensuel n'est toléré et toute personne ne respectant pas cette norme pourrait être expulsée immédiatement.



Ici, on fait la fête de manière sécuritaire.

De l'information et du matériel de réduction des méfaits sont disponibles au kiosque des organismes identifiés et auprès des travailleur·euses de milieu. N'hésitez pas à aller les voir !

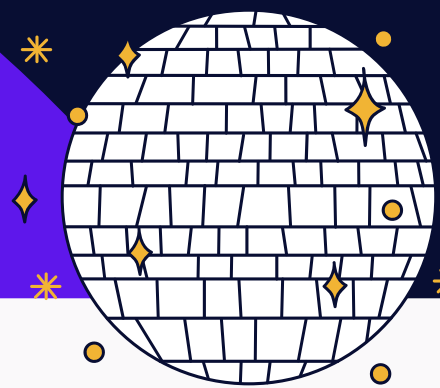
Nous vous souhaitons un excellent festival. **Soyez respectueux·ses, amusez-vous et prenez soin les un·e·s des autres !**

Festif & Safe



Tout le monde y veille

La sécurité de tout·e·s les festivalier·ère·s nous tient à cœur. C'est pourquoi nous collaborons avec des organismes de la région pour vous offrir un espace festif où tout·e·s les participant·e·s peuvent se sentir confortables et en sécurité.

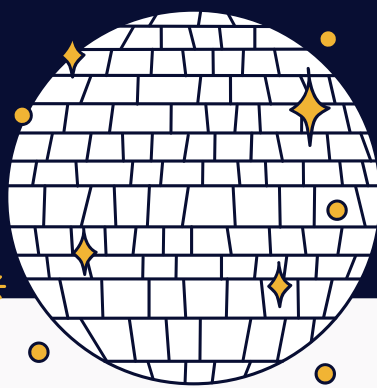


Ici, c'est tolérance zéro pour les agressions.

Aucune violence n'est acceptée sur le site, qu'elle soit physique, verbale ou sexuelle.

De plus, aucun propos ou comportement discriminatoire ne sera toléré.

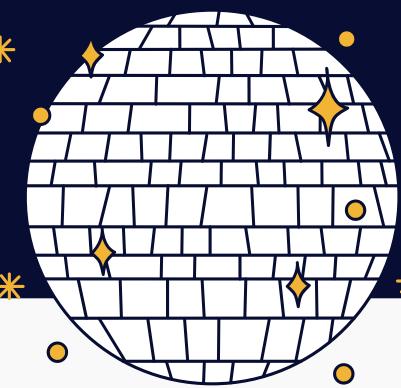
Agresser sexuellement une personne qu'on a droguée à son insu entraîne des conséquences graves pour tou·te·s.



Ici, on veille les un·e·s sur les autres.

Si vous êtes témoins d'une situation problématique, voici quelques conseils :

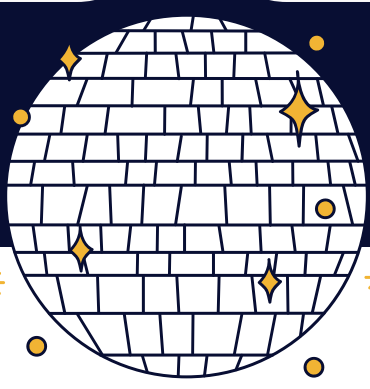
Agissez rapidement ;
Respectez vos limites ;
Soyez solidaires avec la victime ;
Rapportez la situation aux bénévoles ou à la sécurité ;
En cas d'urgence, composez le 911.



Ici, on est prêt·e·s à vous accueillir.

Si vous vous sentez inconfortable ou en danger, vous trouverez du soutien auprès des **employé·e·s**.

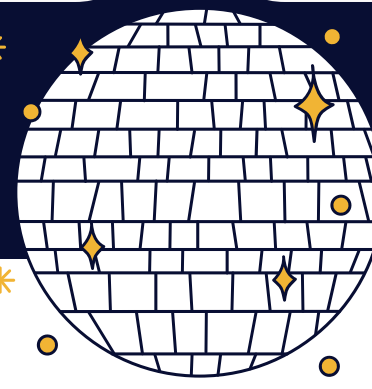
N'hésitez pas à aller les voir au bar ou à l'accueil.



Ici, on promeut la culture du consentement.

Une personne intoxiquée n'est pas en mesure de donner un consentement éclairé. Dans ce cas, **si ce n'est pas clairement OUI, alors c'est clairement NON.**

Aucun comportement non consensuel n'est toléré et toute personne ne respectant pas cette norme pourrait être expulsée immédiatement.



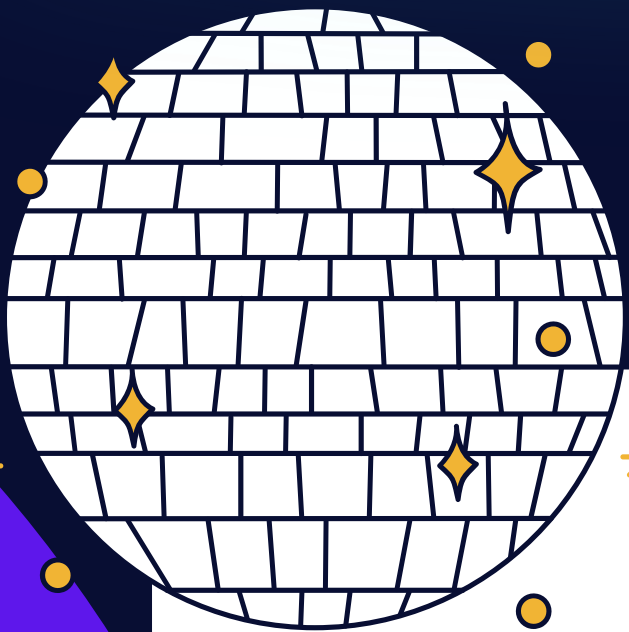
Ici, on fait la fête de manière sécuritaire.

De l'information et du matériel de réduction des méfaits sont disponibles au kiosque des organismes identifiés et auprès des travailleur·euses de milieu. N'hésitez pas à aller les voir !

Nous vous souhaitons un excellent festival. **Soyez respectueux·ses, amusez-vous et prenez soin les un·e·s des autres !**

Festif & Safe

Tout le monde y veille



Ici, c'est tolérance zéro pour les agressions.

Aucune violence n'est acceptée sur le site, qu'elle soit physique, verbale ou sexuelle.

De plus, aucun propos ou comportement discriminatoire envers la race, le genre, l'orientation sexuelle, l'identité de genre, la classe sociale, la capacité physique ou mentale, l'âge ou toute autre forme de discrimination ne sera toléré.

Agresser sexuellement une personne qu'on a droguée à son insu entraîne des conséquences graves pour tou·te·s.

Festif & Safe



Tout le monde y veille

Ici, on veille les un·e·s sur les autres.

Si vous êtes témoins d'une situation problématique (harcèlement, contacts non-désirés, intoxication involontaire, etc.), voici quelques conseils :

Agissez rapidement : vous pouvez offrir une distraction, demander l'aide d'une autre personne, ou intervenir directement si vous vous en sentez capables.

Respectez vos limites et ne vous mettez pas en danger.

Soyez solidaires avec la victime : soyez à son écoute, et permettez-lui de se rendre dans un espace où elle se sent en sécurité. Et surtout, **croyez ce qu'elle vous dit.**

Rapportez la situation aux employé·e·s ou à la sécurité. En cas d'urgence, composez le 911.

Festif & Safe



Tout le monde y veille

Ici, on veille les un·e·s sur les autres.

Si vous êtes témoins d'une situation problématique (harcèlement, contacts non-désirés, intoxication involontaire, etc.), voici quelques conseils :

Agissez rapidement : vous pouvez offrir une distraction, demander l'aide d'une autre personne, ou intervenir directement si vous vous en sentez capables.

Respectez vos limites et ne vous mettez pas en danger.

Soyez solidaires avec la victime : soyez à son écoute, et permettez-lui de se rendre dans un espace où elle se sent en sécurité. Et surtout, **croyez ce qu'elle vous dit.**

Rapportez la situation aux bénévoles ou à la sécurité.
En cas d'urgence, composez le 911.

Festif & Safe



Tout le monde y veille

Ici, on veille les un·e·s sur les autres.

Si vous êtes témoins d'une situation problématique (harcèlement, contacts non-désirés, intoxication involontaire, etc.), voici quelques conseils :

Agissez rapidement : vous pouvez offrir une distraction, demander l'aide d'une autre personne, ou intervenir directement si vous vous en sentez capables.

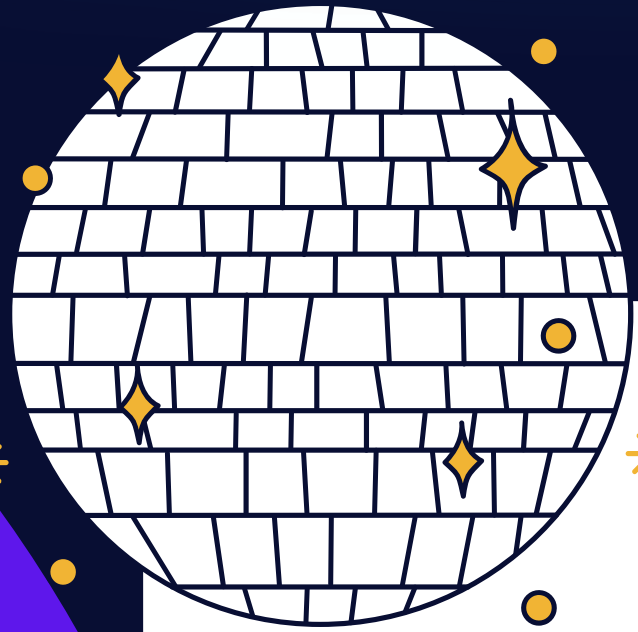
Respectez vos limites et ne vous mettez pas en danger.

Soyez solidaires avec la victime : soyez à son écoute, et permettez-lui de se rendre dans un espace où elle se sent en sécurité. Et surtout, **croyez ce qu'elle vous dit.**

Rapportez la situation aux intervenant·e·s ou à la sécurité. En cas d'urgence, composez le 911.

Festif & Safe

Tout le monde y veille



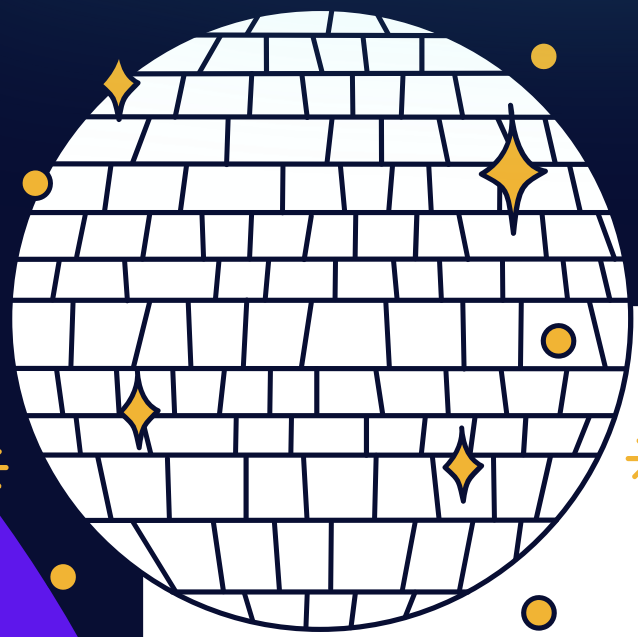
* Ici, on est prêt·e·s à vous accueillir.

Si vous vous sentez inconfortable ou en danger, vous trouverez du soutien auprès des bénévoles ou des **travailleur·euse·s identifié·e·s**.

Un **espace sécurisé** (safe space) et/ou une tente de premiers soins sont à votre disposition si vous avez besoin d'aide, ou de vous isoler.

Festif & Safe

Tout le monde y veille



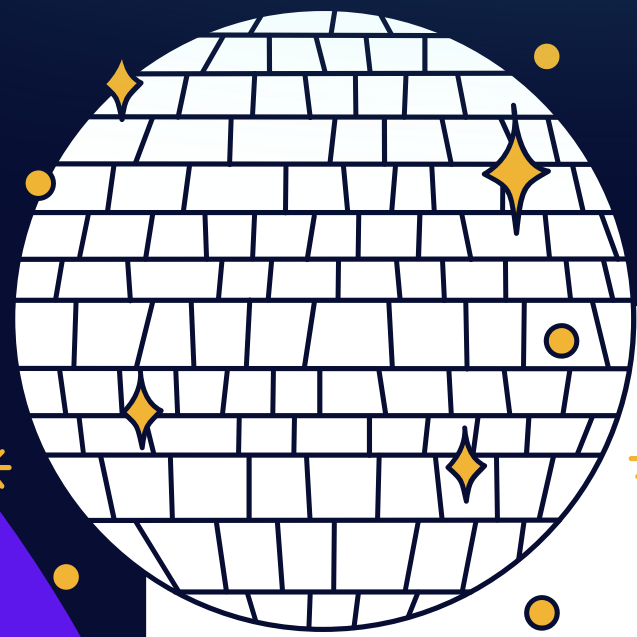
* Ici, on est prêt·e·s à vous accueillir.

Si vous vous sentez inconfortable ou en danger, vous trouverez du soutien auprès des **employé·e·s**.

N'hésitez pas à aller les voir au bar.

Festif & Safe

Tout le monde y veille



* Ici, on est prêt·e·s à vous accueillir.

Si vous vous sentez inconfortable ou en danger, vous trouverez du soutien auprès des **bénévoles**.

N'hésitez pas à aller les voir au bar ou à l'accueil.

Festif & Safe

Tout le monde y veille



**Ici, on promeut la culture
du consentement.**

Une personne intoxiquée n'est pas en mesure de donner un consentement éclairé.

Dans ce cas, **si ce n'est pas clairement OUI, alors c'est clairement NON.**

Aucun comportement non consensuel n'est toléré et toute personne ne respectant pas cette norme pourrait être expulsée immédiatement.

Festif & Safe

Tout le monde y veille



Ici, on fait la fête de manière sécuritaire.

De l'information et du matériel de réduction des méfaits sont disponibles au kiosque des organismes identifiés et auprès des travailleur.euses de milieu. N'hésitez pas à aller les voir !

Nous vous souhaitons un excellent festival. Soyez respectueux·ses, amusez-vous et prenez soin les un·e·s des autres!

Festif & Safe

Tout le monde y veille



Ici, on fait la fête de manière sécuritaire.

De l'information est disponible auprès des employé·e·s. N'hésitez pas à aller les voir !

Nous vous souhaitons une excellente soirée. Soyez respectueux·ses, amusez-vous et prenez soin les un·e·s des autres!



Festif & Safe

Tout le monde y veille

Le projet



Le projet est porté par la TCFGÎM et ses partenaires

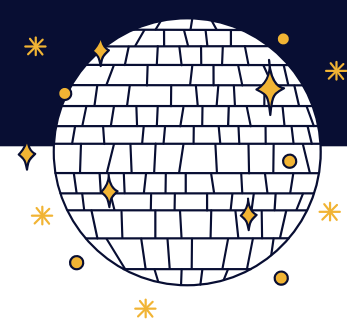
Notre vision féministe:

La Table de concertation féministe de la Gaspésie et des Îles-de-la-Madeleine aspire à transformer les rapports de force (dominant-dominée) sociaux, en vue de développer des rapports égaux entre toutes les personnes.



Il regroupe plusieurs expertises

Le projet est réfléchi et réalisé en collaboration avec le CALACS la Bôme Gaspésie, Mi-Chemin et la Direction régionale de santé publique de la Gaspésie-Îles-de-la-Madeleine.



Il vise à la prévention des agressions sexuelles

Prévenir les agressions sexuelles, comme celles commises sous l'influence d'alcool et de drogues, et les intoxications involontaires dans les festivals et espaces festifs de la Gaspésie et des Îles-de-la-Madeleine.



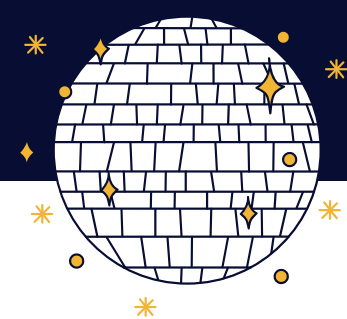
Il promeut la non-victimisation des personnes

Les mesures sont à la fois collectives et individuelles mais dans une visée non-culpabilisante envers les personnes victimes.



Il met de l'avant la culture du consentement

On définit et on met de l'avant la culture du consentement plutôt que la culture du viol.



Il vise à l'accompagnement des espaces festifs

Il couple sensibilisation, formation et présence sur place.

Types d'accompagnement: réflexions, formation, communications, affichage, présence dans les festivals.

Festif & Safe

Tout le monde y veille



Notre approche

Prévenir les agressions sexuelles, notamment celles réalisées par le biais de l'alcool et des drogues, et les intoxications involontaires dans les festivals et espaces festifs de la Gaspésie et des Îles-de-la-Madeleine.

Mettre de l'avant la culture du consentement plutôt que la culture du viol.

Proposer des mesures à la fois collectives et individuelles, mais dans une visée non-victimisante.

Numéros des intervenant·e·s présent·e·s

Localisation du ou des safe space

Matériel disponible

Si vous êtes sollicité.e par un.e personne victime ou un.e témoin :

- Accorder toute son attention à la personne victime, en faire sa priorité.
 - Accueillir ses propos avec bienveillance et empathie
 - Ne pas mettre sa parole en doute
- Si le cas semble critique, appeler tout de suite le 911
- Ne pas intervenir seul.e
- S'assurer que la personne victime soit en sécurité
- Déterminer si elle est seule ou accompagnée
 - Ne pas la laisser seule (demander l'aide d'un.e autre bénévole ou intervenant.e)
 - Écouter ses besoins
 - Lui proposer de l'accompagner au safe space ou dans un endroit isolé
- Contacter un.e intervenant.e
 - Par téléphone
 - En le repérant grâce à son chandail identifié
- Contacter une personne de l'entourage de la personne victime
 - Indiquer qu'elle est prise en main
- Quitter seulement lorsque la personne victime est prise en charge par un.e intervenant.e professionnel.le
- Informer le ou la gérant.e de site de la situation

Festif & Safe

Tout le monde y veille



Notre approche

Prévenir les agressions sexuelles, notamment celles réalisées par le biais de l'alcool et des drogues, et les intoxications involontaires dans les festivals et espaces festifs de la Gaspésie et des Îles-de-la-Madeleine.

Mettre de l'avant la culture du consentement plutôt que la culture du viol.

Proposer des mesures à la fois collectives et individuelles, mais dans une visée non-victimisante.

Si vous êtes sollicité.e par un.e personne victime ou un.e témoin :

- Accorder toute son attention à la personne victime, en faire sa priorité.
 - Accueillir ses propos avec bienveillance et empathie
 - Ne pas mettre sa parole en doute
- Si le cas semble critique, appeler tout de suite le 911
- Ne pas intervenir seul.e, contacter Charlotte (Festif & Safe) : 438-346-5875
- S'assurer que la personne victime soit en sécurité
- Déterminer si elle est seule ou accompagnée
 - Contacter ou aller chercher une personne que la victime connaît.
 - Ne pas la laisser seule (demander l'aide d'un.e autre personne)
 - Lui proposer de l'accompagner dans un endroit calme
- Écouter la victime
 - Écouter ses besoins
 - Ne remettez pas sa parole en doute
 - Proposez-lui des options
- Quitter seulement lorsque la personne victime est prise en charge par un.e professionnel.le
- Informer le ou la gérant.e de site

Si vous êtes témoin d'une situation de harcèlement ou d'agression :

- **Distraire** : Si tu vois une personne en difficulté, intervins avant que la situation ne dégénère pour distraire l'attention de son harceleur. Tu peux lui demander l'heure, ton chemin ou même faire semblant de la connaître.
- **Déléguer** : Si tu ne te sens pas à l'aise d'intervenir seul.e, demande de l'aide à une autre personne.
- **Documenter** : Si tu as ton téléphone sur toi, n'hésite pas à filmer ou photographier la scène. Dans ce cas, indique discrètement la date, l'heure et le lieu pour que ces informations figurent dans la vidéo. Non pas pour la diffuser sur les réseaux sociaux, mais pour constituer des preuves que la victime pourra utiliser si elle souhaite porter plainte.
- **Diriger** : Selon la situation et sans te mettre en danger, tu peux directement intervenir auprès de la victime en demandant au harceleur d'arrêter et de partir.
- **Dialoguer** : Une fois le harceleur parti, tu peux aller voir la victime pour la rassurer, lui dire qu'elle n'est pas seule et lui demander si elle a besoin de quoi que ce soit. Surtout ne pas la brusquer et lui expliquer que le comportement de ce harceleur n'est pas normal et qu'elle n'est absolument pas fautive.



Festif & Safe

Tout le monde y veille

NUMÉROS D'URGENCE

EMPLACEMENT DU SAFE SPACE

AGIR EN TANT QUE TÉMOIN

Distraktion

Délégation

Documentation

Différer l'intervention

Agir directement

PERSONNE RÉFÉRENTE

DE JOUR:

DE SOIR:

ACCUEILLIR UNE VICTIME

Croire ce qu'elle ou qu'il raconte

Rassurer la personne sur sa non-responsabilité

Lui permettre d'exprimer ses émotions

La ou le valider dans ce qu'elle ou il exprime

L'informer des ressources disponibles

TROUSSE DE NALOXONE

Emplacement de la trousse:

Tente Festif & Safe
Équipe médicale

Travailleur·euse·s de milieu

Informations supplémentaires

Le projet est réalisé grâce à l'aide financière et le soutien des partenaires de l'Entente sectorielle de développement en matière d'égalité entre les femmes et les hommes dans la région de Gaspésie-Îles-de-la-Madeleine 2024-2027, soit : le Secrétariat à la condition féminine, le ministère des Affaires municipales et de l'Habitation, le ministère de l'Emploi et de la Solidarité sociale, la Direction régionale de santé publique de Gaspésie-Îles-de-la-Madeleine, la Communauté maritime des Îles-de-la-Madeleine, la MRC du Rocher-Percé, la MRC de la Côte-de-Gaspé, la MRC de la Haute-Gaspésie, la MRC de Bonaventure, la MRC Avignon, le Réseau des partenaires en développement social des Îles-de-la-Madeleine, la Table des préfets des MRC de la Gaspésie et la Table de concertation féministe Gaspésie-Îles-de-la-Madeleine.



Festif & Safe

Tout le monde y veille

Protecteur à verre

pour réduire les risques d'intoxications involontaires
causées par les drogues (GHB et autre)

GRATUIT

EN SILICONE

RÉUTILISABLE

POUR

VERRES ET CANETTES

DISPONIBLE AU

BAR ET AU KIOSQUE

À GARDER POUR TA

PROCHAINE SORTIE

OU LE

PROCHAIN FESTIVAL !

Le projet est réalisé grâce à l'aide financière et le soutien des partenaires de l'Entente sectorielle de développement en matière d'égalité entre les femmes et les hommes dans la région de Gaspésie-Îles-de-la-Madeleine 2024-2027, soit : le Secrétariat à la condition féminine, le ministère des Affaires municipales et de l'Habitation, le ministère de l'Emploi et de la Solidarité sociale, la Direction régionale de santé publique de Gaspésie-Îles-de-la-Madeleine, la Communauté maritime des Îles-de-la-Madeleine, la MRC du Rocher-Percé, la MRC de la Côte-de-Gaspé, la MRC de la Haute-Gaspésie, la MRC de Bonaventure, la MRC Avignon, le Réseau des partenaires en développement social des Îles-de-la-Madeleine, la Table des préfets des MRC de la Gaspésie et la Table de concertation féministe Gaspésie-Îles-de-la-Madeleine.



Regroupement
des MRC de la
Gaspésie



Développement social
des Îles
Réseau des partenaires



Table de concertation féministe
GASPÉSIE • ÎLES-DE-LA-MADELEINE

Québec 